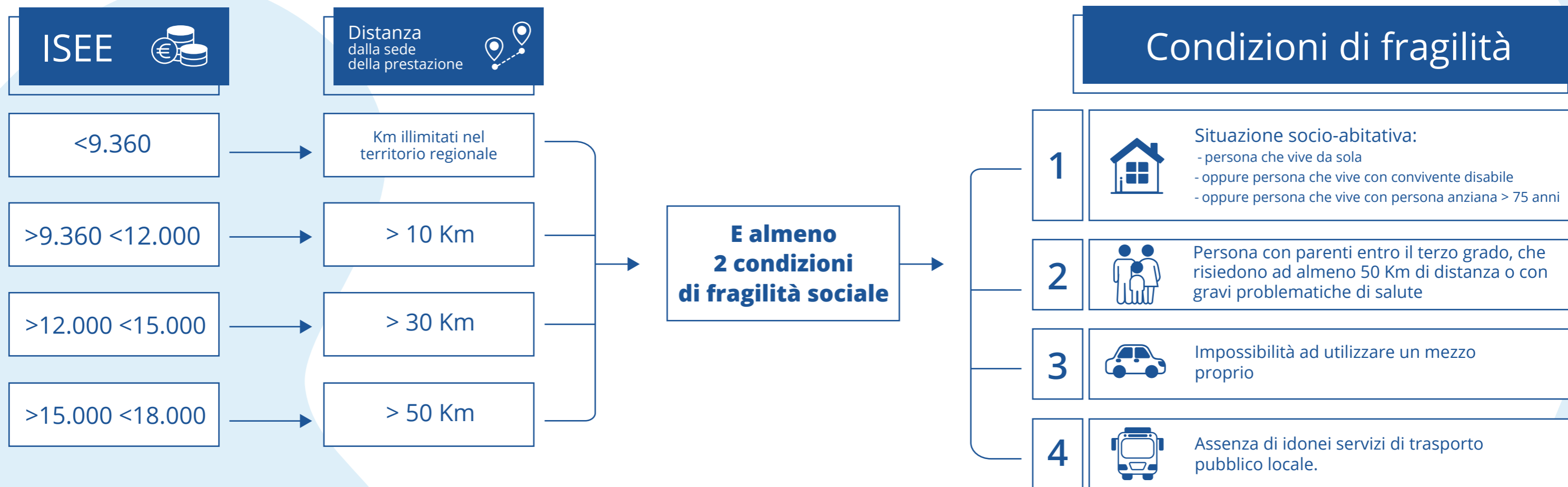




Trasporto per persone con fragilità socio-economica

Dal **15 gennaio 2023** il trasporto è gratuito per le persone con **residenza o domicilio sanitario** in Toscana e situazione di **fragilità socio-economica** che devono effettuare presso le strutture del servizio sanitario regionale un **ciclo di prestazioni** diagnostico-terapeutiche **prescritte con ricetta** dal Medico di Medicina Generale/Pediatra di Libera Scelta o da un medico specialista.

Condizioni per accedere al servizio



Come presentare domanda

- **ON LINE** (trasportosociale.ssr.toscana.it) accedendo tramite credenziali di autenticazione **SPID/CNS/CIE**
- Compilando il modulo disponibile presso i **CUP aziendali** o presso i **CAF**, centri di assistenza fiscale, accreditati

Per info: **800 55 60 60** dal lunedì al venerdì dalle 9.00 alle 15.00